

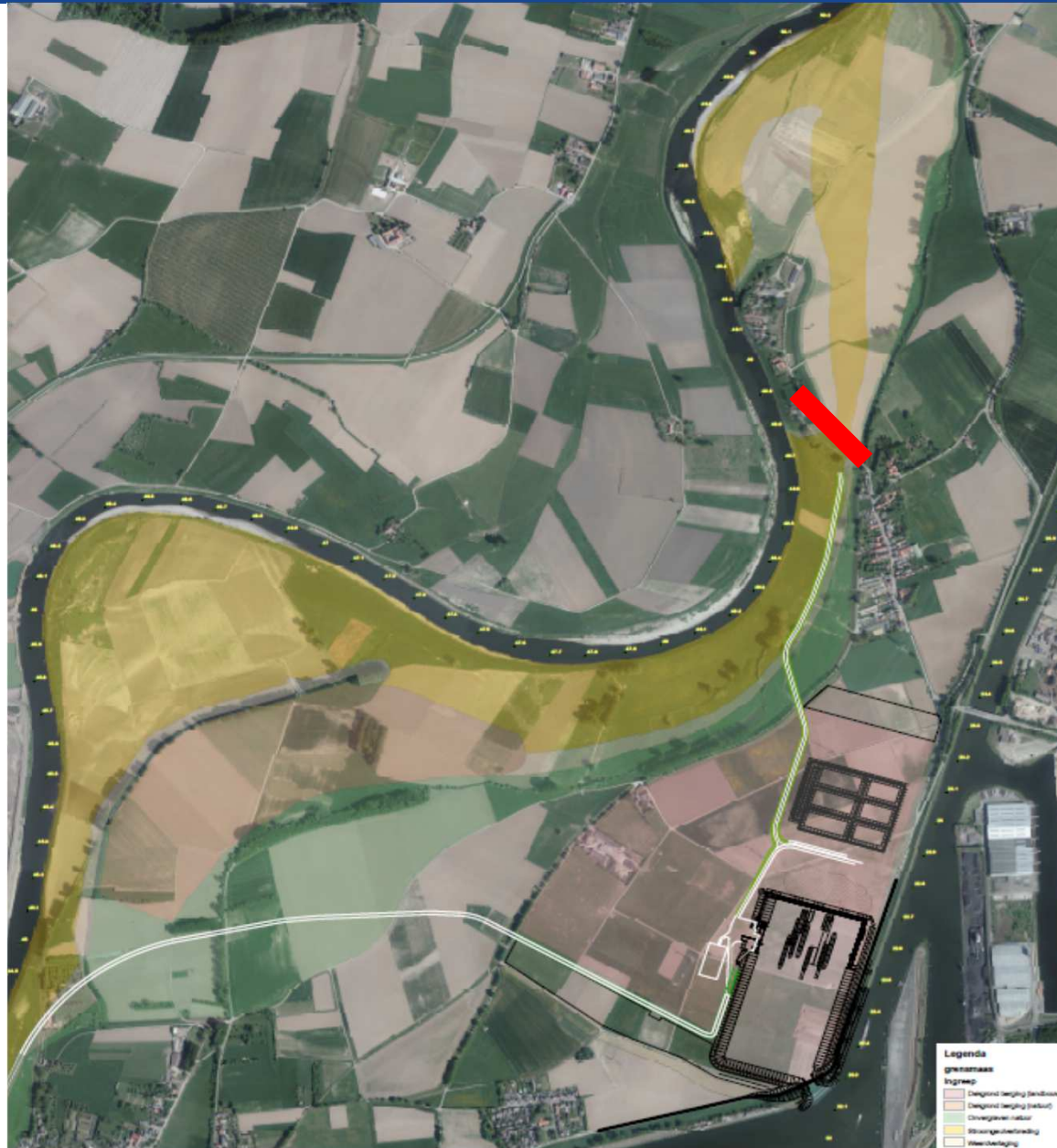
# Hoogwaterbrug IJlkhoven - Visserweert

Peet Adams / François Verhoeven / Jan-Willem van den Berg



CONSORTIUM  
GRENSMAAS BV

# Locatie Hoogwaterbrug



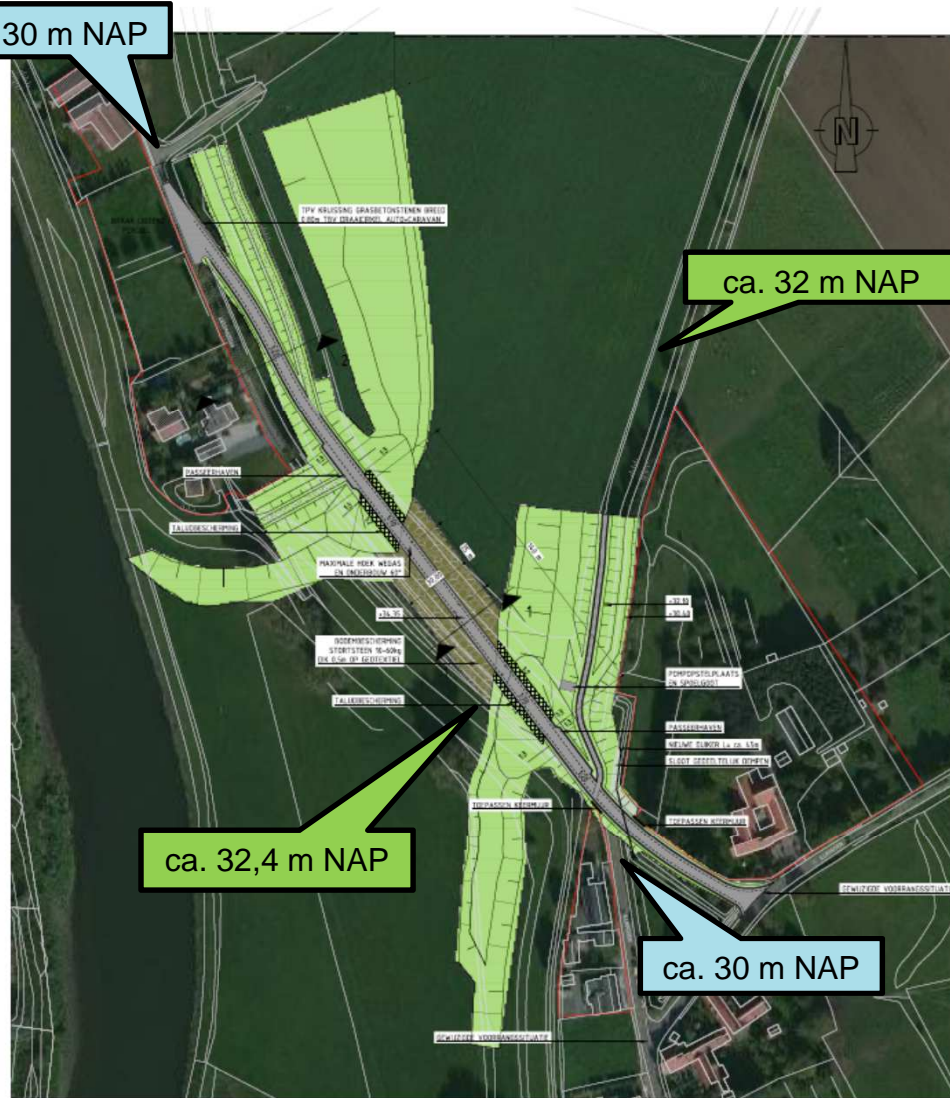
# Impressie Hoogwaterbrug

## IMPRESSIES / LANDSCHAPPELIJKE INPASSING

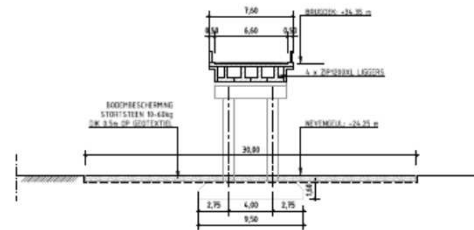


# Ontwerp Hoogwaterbrug

ca. 30 m NAP



BOVENAANZICHT  
SCHAAL 1:500



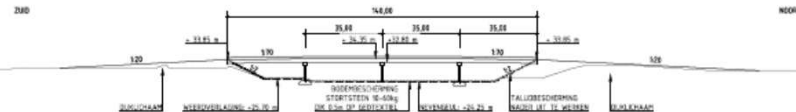
DWARSPROFIEL 1

SCHAAL 1:500



DWARSPROFIEL 2

SCHAAL 1:500



LENGTEPROFIEL

SCHAAL 1:500

Hoogte bovenkant brug 34,35 m NAP  
 Hoogte onderkant brug 32,80 m NAP  
 Toekomstige diepte geul 24,25 m NAP

Hoogte huidige kade

Hoogte huidige weg

# Planning werkzaamheden

## **Vorbereiding (gereed):** sept '15 – mei '16

- K&L, rioleringswerk, archeologie, verwijderen begroeiing en overige obstakels
- Aanleg werkweg, onttrekken openbare weg tussen Illikhoven en Visserweert
- Ontgraven kade langs weg Visserweert

## **Bouw hoogwaterbrug:** mei '16 – nov '16

- Vanaf woensdag 1 juni start aanleg toeritten (zand)
  - Duur ca 5 dagen
  - Transport via Ruitersbaan en Illikhoven, inzet verkeersregelaars
- Vanaf maandag 6 juni start heiwerkzaamheden
  - duur ca 2 weken, waarvan ruim 1 week intensief heiwerk
- Juni t/m september 2016 bouwwerkzaamheden brug
- September / oktober 2016 omzetten aansluitingen K&L
- Oktober 2016 asfaltverharding, verlichting
- Vanaf half oktober is Visserweert hoogwatervrij bereikbaar

Werktijden 7:00 tot 19:00 uur, 6 dagen per week, ook tijdens bouwvak

# Heiwerkzaamheden

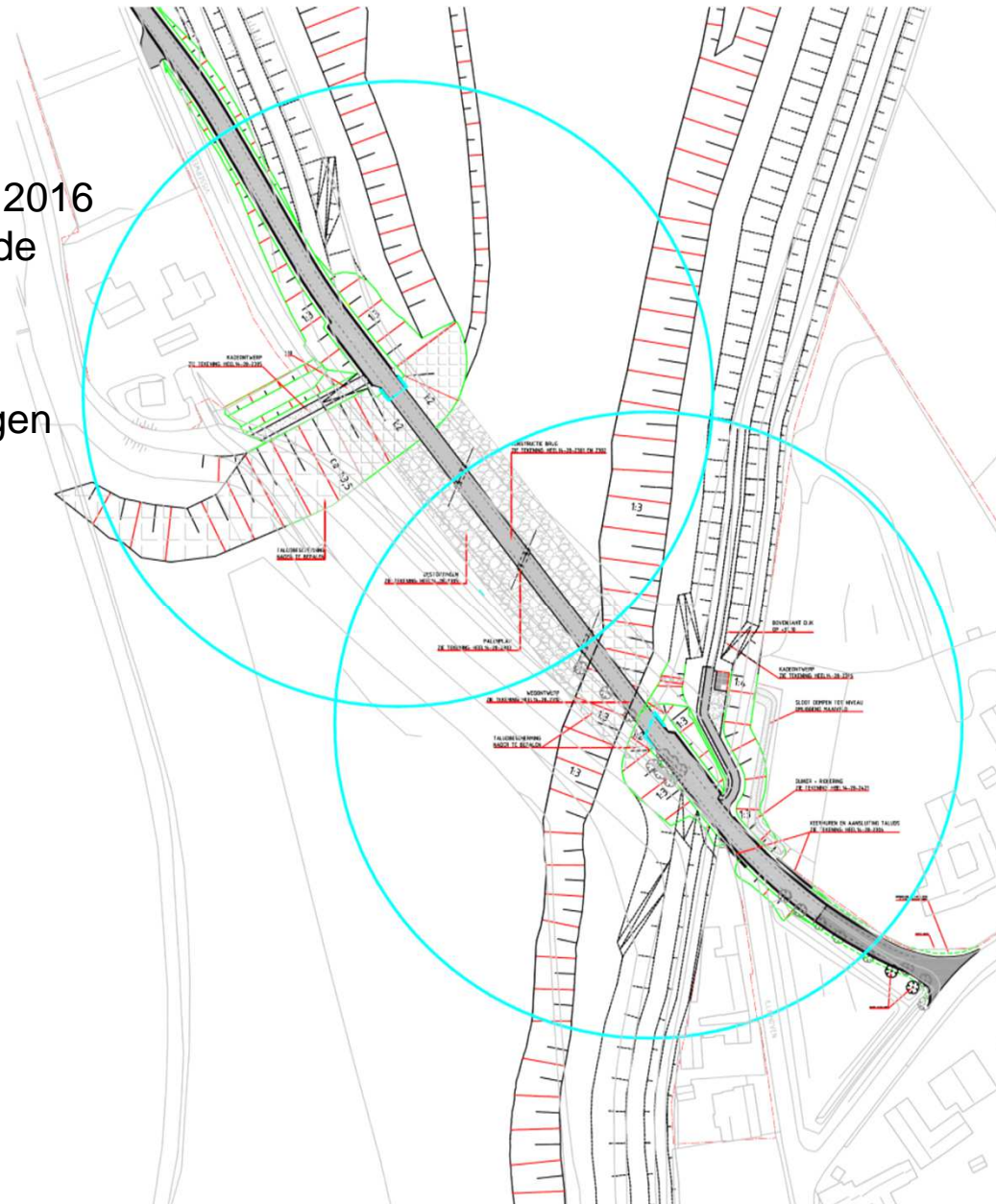
## Effecten heiwerkzaamheden

- Geluid (ontheffing verleend)
  - Maximaal 87 dB(A)
- Trillingen (ontheffing verleend)
  - Hinder (Bouwbesluit):  
toetswaarden voor hinder worden gedurende enkele dagen overschreden.
  - Schade (SBR richtlijn A):  
kans op schade is klein; trillingsniveaus voldoen ruim aan grenswaarde (0,57 mm/s - 3,33 mm/s).
  - Zetting:  
kans op zetting nihil; trillingsniveaus ruim onder grenswaarde (0,9 mm/s – 15,9 mm/s).

# Heiwerkzaamheden

## Monitoring

- Vooropname (nulmeting) op 3 juni 2016 voor woningen binnen 100 m van de heiwerkzaamheden
- Installatie trillingsmeters bij woningen
- Continue monitoring tijdens werkzaamheden



---

BEDANKT VOOR UW AANDACHT



CONSORTIUM  
GREN SMAAS BV